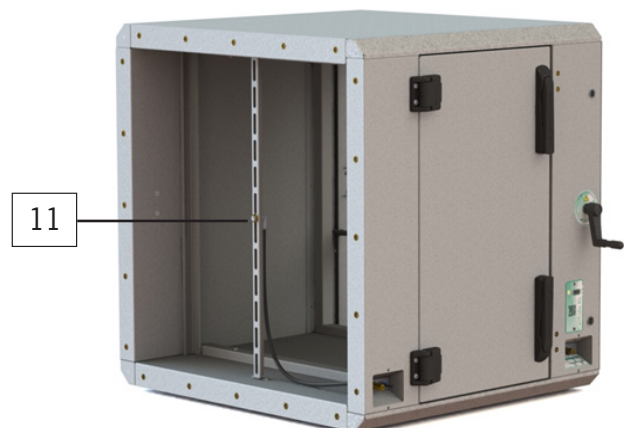
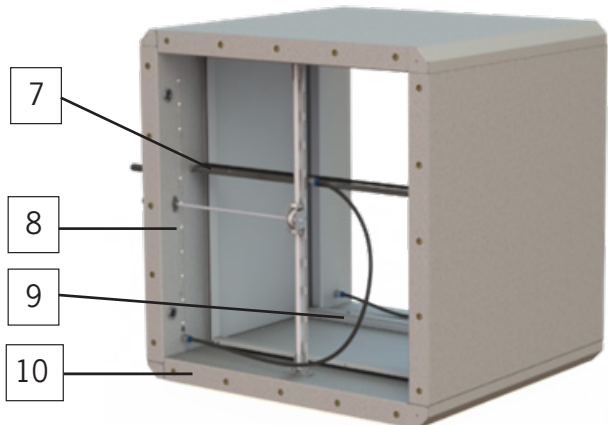
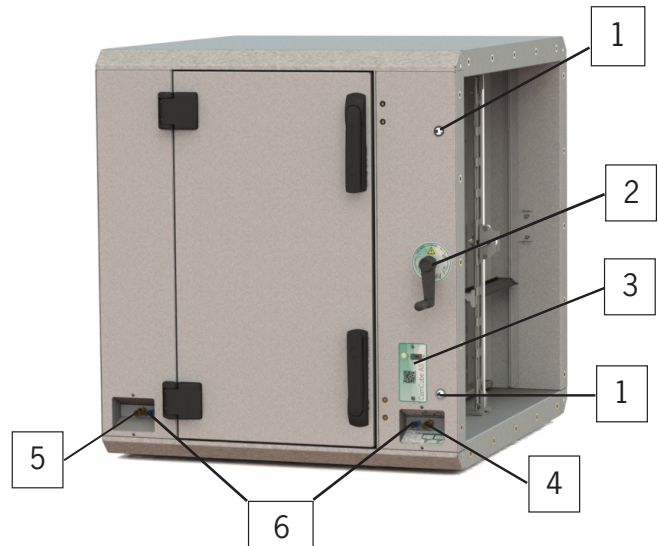


### CAMCUBE AS

Ett kanalanslutet filterskåp för HEPA-filter med integrerat skanningssystem. Skåpet är vändbart beroende på luftriktning.

Filterskåp och skanningssystem är konstruerat så att mätproben täcker varje filters frontyta nedströms, hela dess filteryta samt tätningen mellan skåp och filter.



### BESKRIVNING

1. INSPEKTIONSLINSER
2. VEV FÖR SKANNINGSPROB
3. BATTERILÅDA OCH STRÖMBRYTARE BELYSNING
4. MÄTUTTAG NEDSTRÖMS SKANNING
5. MÄTUTTAG UPPSTRÖMS MÄTPUNKT
6. MÄTUTTAG TRYCKFALL
7. SKANNINGSPROB
8. BELYSNING
9. FILTERINSPÄNNING
10. FLÄNSANSLUTNING
11. UPPSTRÖMS MÄTPUNKT

### HANTERINGSPROCEDUR

Vid transport och förflyttning ska serviceluckan vara stängd, behåll skyddsemballage för skanningsutrustning och vev för att undvika skador.

Vid behov rengör skåpet med vatten eller ett mildt rengöringsmedel.

### INSTALLATION AV FILTERSKÅP

Skåp ansluts mot kanal med flänsanslutning. För detaljer se ritning.

Var uppmärksam på luftriktningen vid installation av skåpet. Fritt utrymme om minst 1 m framför serviceluckan bör planeras för att kunna utföra filterbyte. Camfil tillhandahåller inte eventuell utrustning som krävs för skåpsinstallationen. Skåpet är försett med uttag för tryckfallsmätning.

**NOTERA:** Skåp avsedda för inomhusbruk.

### OKULÄRBESIKTNING

För visuell kontroll av integrerat skanningssystem är skåpet utrustat med inspektionslinser och LED-belysning. LED-belysningens livslängd är 20 000 timmar, skyddsklass IP44.

Strömbrytaren är placerad på batterilådans lock. För batteribyte (9V litiumbatteri) skruva av locket med en 3 mm insexnyckel. Förbrukade batterier lämnas till lokal återvinning.

### SKANNING

Via uppströms mätuttag mäts aerosolkoncentration i en mät punkt, snabbkoppling 1/8" hona. Följ riktlinjerna för uppströms aerosolkoncentration och homogen omblandning enligt ISO 14644-3 för korrekt mätning.

Anslut mätutrustning till uttag för skanning, snabbkoppling 1/8" hona. Skanningsproceduren utförs för ett filter i taget.

För att uppnå optimal skanningshastighet (1 cm/s) för mätproben ska veven vridas med en hastighet av 12 varv/minut, vilket i praktiken blir ca 5 s/varv.

Vrid veven försiktigt till ett svagt motstånd uppstår, skanningsproben har då nått stoppläge. Vid överdriven hantering är det stor risk för mekaniska skador och hela mätutrustningen behöver då bytas ut. Använd inspektionslinserna för att verifiera att proben antingen är helt uppe eller helt nere.



Mätuttag för tryckfallsmätning närmast serviceluckan, snabbkoppling i mässing används för läckagemätning.



Vid två parallella filter är skåpet utrustat med dubbla uttag för läckagemätning. En schematisk bild på skåpet indikerar vilken mätprobe som är ansluten till vilken koppling.



Vrids veven utöver stoppläge eller vid annan överdriven hantering är det stor risk för mekaniska skador på mätutrustningen. Vid skada måste hela mätutrustningen bytas ut.

### FILTERINSTALLATION OCH FILTERBYTE

Camfil rekommenderar filter med handtag då detta underlättar hantering vid installation av nytt filter och filterbyte.

#### Installera nytt filter

Stäng av ventilationssystemet och öppna serviceluckan. Hantera filter mycket varsamt. Det är av yttersta vikt att filterytan ej vidrörs. Minsta skada kan leda till otillåtet läckage.

Skjut in filtret försiktigt utan att skada filterpackningen. Packningen placeras mot utloppssida.

För inspänning av filter dra åt spänskraven med en 5 mm insexnyckel tills filterpackningen komprimerats ca 1/3 av sin ursprungliga höjd eller runt 2,5 Nm.

Stäng serviceluckan och gångjärnen för att täta skåpet. Starta ventilationssystemet.

#### Byte av HEPA-filter

Camfil rekommenderar skyddsutrustning i form av munskydd, handskar och skyddskläder vid filterbyte.

Kontrollera lokala föreskrifter före filterbyte.

Stäng av ventilationssystemet och öppna serviceluckan.

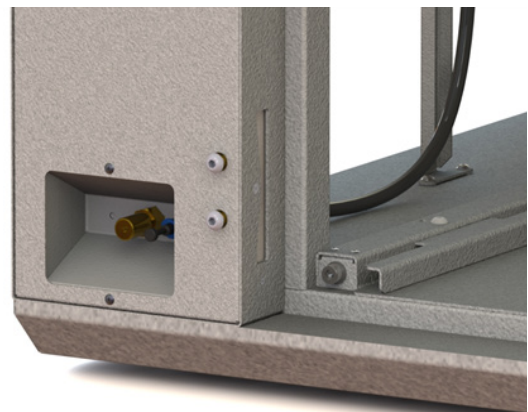
Lossa filterinspänningen med en 5 mm insexnyckel och dra ut filtret.

Se tidigare instruktion; Installera nytt filter.

Förbrukat filter tas om hand enligt lokala föreskrifter.



Exempel på filter med med handtag (Absolute DG)



Spänskrav för filterinspänning, tätar max 2 filter parallellt



Tryckavlastande gångjärn; konstruerade för att undvika skjuvningsskador på serviceluckans packning